

CORPORATE PROFILE



<https://marutaka-net.com/>



「つくる」ことで、  
「つながる」ものを築きたい。

## ABOUT US

丸高について

地元に着して 70 余年——  
歩んできた歴史がここにある。

1948 年の創業より地元・酒田で  
総合建設業を営み、地域の暮らしを支える丸高。  
その経験と実績に裏付けられた知識と技術をもって、  
お客様にとっての「最高」をお届けしています。



ABOUT US



# TOP MESSAGE

トップメッセージ

**魅力あふれる街と、地域で暮らす人々の幸福を創造します。**

株式会社丸高は1948年(昭和23年)の創業以来、70年以上にわたり地域に密着した事業を展開してまいりました。

現在は一般の住宅や工場、事務所などの建築事業や、道路や河川工事などの土木事業を中心に行なっています。その中で大切にしているのは、“モノをつくる”という考え方ではなく“街をつくっている”ということ。

私たちは、常に「まちづくり」に目を向け、地域の魅力を引き出した住みやすい街を創造していきたいと考えています。「ここに住みたい」「ここに住んでいて良かった」と誇りに感じていただける場所になるよう、今ある資源・素材を存分に活かし、企画から施工、メンテナンスまでワンストップでサービスをご提供することが丸高の務めです。

今後も時代とともに多様化するニーズに真摯に向き合い、新しい時代の空気を胸一杯に吸い込んで、お客様の想いを形にしていく企業として、地域社会の活性化に貢献してまいります。

代表取締役 **高橋 剛**

TOP MESSAGE



# CORPORATE IDENTITY

## 企業理念

01

### 経営理念（企業経営の目的）

わが社は【丸高精神】のもと、常に「人格の向上」と「技術の研鑽」に励み、社業を通じて、社員と社会の『今の幸せと未来の幸せ』を創りだしていくことをもって経営の目的とする。

02

### 社是（会社が是とする概念）

## 幸福創造

03

### 丸高精神（企業としての個性）

#### 一 進取の精神

われら、方向を定めるにあたり、率先して新しい価値を見出し、勇気を以ってその具現を目指す。

#### 二 自由の精神

われら、意を決するにあたり、自由闊達な考えと議論を尊び、自由とその責任をよく自覚する。

#### 三 団結の精神

われら、一旦意を決すれば、全社員一致団結し、総力を結集して最大成果達成に邁進す。

04

### 社訓（丸高社員心得）

- 一、人間教育は丸高の要。己のこころを高く大きく育てよ。
- 二、すべての経験は、己を高める糧と心得よ。
- 三、お客さまには、今日の最高の真心と技術を届けよ。  
明日は明日の最高を届けるべし。
- 四、最高の己を持ち寄って、みんなで大きな幸せを創ろう。

05

### 経営姿勢（経営にあたっての基本姿勢）

- 生き方にあっては、『自助努力』  
人間関係にあっては、『信頼共感』  
仕事にあっては、『創意工夫』  
経営にあっては、『全員参加』  
社会にあっては、『共存共栄』  
未来にあっては、『発展繁栄』

# BUSINESS

事業紹介

ARCHITECTURE

01



## ARCHITECTURE

建築事業

丸高のプロフェッショナルたちが  
今日もまちの未来をつくっている。

一般住宅の新築・リフォームから公共施設の建築まで幅広く手がけています。  
全ての工程を自社で行うため、安定した品質が強みです。

CIVIL ENGINEERING

02



## CIVIL ENGINEERING

土木事業

地元で暮らす人々が安心して  
日常を過ごすことができるように。

暮らしに欠かすことのできないインフラ整備を行なっています。  
道路や下水道などの工事に加え、治山工事もお任せください。

CUSTOM-BUILT HOUSE

03



## CUSTOM-BUILT HOUSE

注文住宅事業

未来へつなげる住まいづくりで  
お客様の人生をもっと豊かに。

庄内で長年にわたり培ってきた家づくりの技術とノウハウを結集させ、  
地域特有の気候に合わせた最適な住まいをご提案します。

RENOVATION

04



## RENOVATION

リノベーション事業

今よりも住みやすく心地よい、  
理想の暮らしを叶えていく。

人生をともに歩んできたマイホームと、この先も大切に過ごしていきませんか？  
リフォームに関するお悩みもお気軽にご相談ください。

# ARCHITECTURE

マンション・学校・病院などの大型構造物から、一般住宅・リフォームまで建築全般に携わります。  
建築部は「工事施工」「設計積算」「建築営業」の3部門で構成されており、建物を完成させるまでには  
全部門での連携プレーがとても重要になります。



## CONSISTENT

**自社内に設計部門を持ち、  
全工程でお客様をサポート**

企画から設計、施工まで別会社には  
委託せず、全て自社内で完結するため、  
高品質な建築物をご納得いただける  
コストでご提供できます。



## EXPERIENCE

**長年培ってきたスキルと  
実績が誇る圧倒的な施工能力**

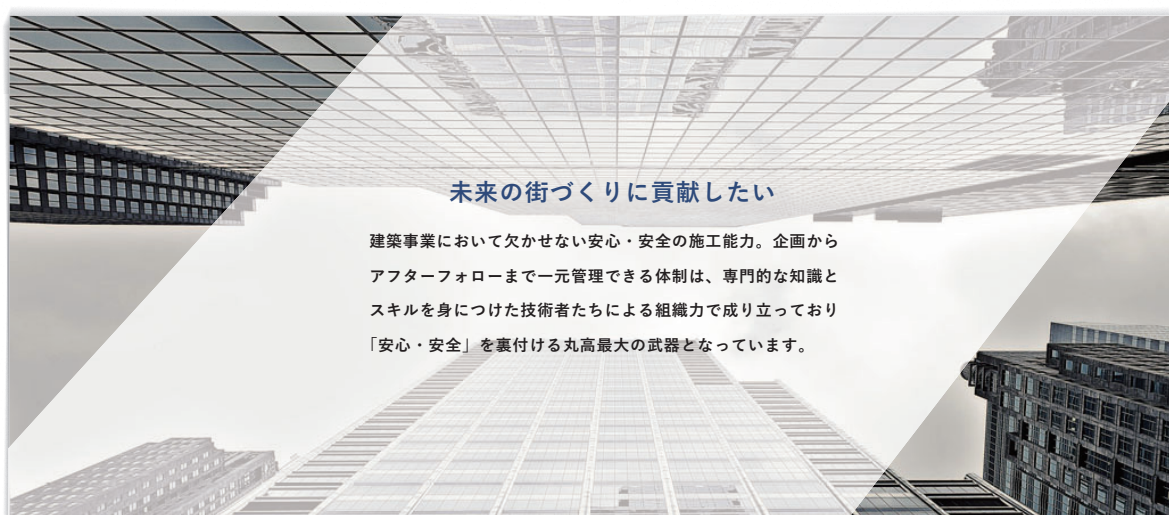
70余年の歴史と数々の施工実績から  
得た豊富なノウハウで、  
お客様それぞれのご要望に合わせた  
多角的なアプローチが可能です。



## SUPPORT

**企画・設計から携わることで  
アフターフォローも充実**

お客様目線で維持管理する重要性を  
企画の段階から念頭に置いています。  
完成をゴールとせず、アフターフォ  
ローもしっかりと行います。



## 未来の街づくりに貢献したい

建築事業において欠かせない安心・安全の施工能力。企画から  
アフターフォローまで一元管理できる体制は、専門的な知識と  
スキルを身につけた技術者たちによる組織力で成り立っており  
「安心・安全」を裏付ける丸高最大の武器となっています。

## CIVIL ENGINEERING

道路工事や下水道工事など生活に直結した公共工事を担います。時には自然が相手となる、スケール感のある工事を請け負うことも。現場の管理者として工程の進み具合や構造物の品質をしっかりと管理し、お客様にご満足いただけるモノをお届けします。



### 確かな技術をご提供

スタンダードな技術力は保持しつつ、独自の技術開発や新しい技術の導入も積極的に。あらゆるニーズに応え、全ての面でご満足いただけるよう日々丁寧な作業を心がけています。



### 公共工事で地域密着型

景観を大切にし、動植物の生息地である環境保護に配慮した工事を心がけ、地域の皆様が「安全」「安心」「快適」な暮らしができるよう、社会基盤の整備に取り組んでいます。



### 災害時における地域の守り手

お客様目線で維持管理する重要性を台風や集中豪雨によって河川が氾濫する、山の土砂が崩れる、大きな地震で道路が陥没するなど、身近に起こる自然災害。緊急時に自治体と連携して、地域を守ります。

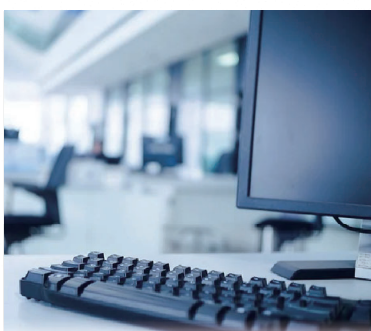


### 公共構造物の建設・維持で社会インフラを支える

公共事業という性質上、様々な業態との協力のもと一つの構造物が完成します。私たちはそうした現場でのリード役を勤め、地域の保全活動を行なっています。

## GENERAL AFFAIR

総務課は会社の資産である「モノ」を、経理課は会社の取引に関わる「オカネ」を、人事課は採用や研修において「ヒト」を管理します。また、社内の業務を円滑に運営できるよう、各部門や関連会社との橋渡しを行うことも重要な役割です



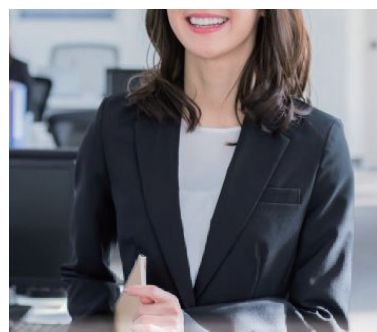
### 総務課

企業に関わる様々な「モノ・コト」を管理する仕事です。機器・備品管理や施設管理、文書管理や電話・メール・来客対応など、幅広い業務に携わります。



### 経理課

伝票作成や現金出納、決算業務などを通して「お金」を管理する仕事です。会社の経営資源を活用し、企業が成長していくためのサポートも行います。



### 人事課

企業の原動力となる「人」を管理し、会社を発展させる仕事です。社員の採用や教育・研修、社会保険手続き、労務管理、給与計算などを担当します。



### 発電事業にも参画

ソーラーパネル（太陽光パネル）も所有しており、発電事業の管理も行っています。人にも地球環境にもやさしい太陽光発電を活用することで、子どもたちを守り、地球を守ることに繋がります。



# INTERVIEW

社員インタビュー

## Question

1. 丸高に興味を持ったきっかけ
2. 現在の仕事内容
3. やりがい
4. 休暇の過ごし方
5. 将来の夢、実現したいこと

01



職種 : 土木技術職  
経験年数 : 2年  
出身校 : 酒田光陵高校

1. インターンシップで、社員の方々が気さくで、明るい雰囲気に魅力を感じました。
2. 工程管理、品質管理、安全管理、原価管理等の施工管理をしています。
3. 自分が携わった構造物が、人々の生活や交通網として必要とされ、社会的意義を感じられるところです。
4. 基本的に土日休みなので、連休で出かけることもあります。
5. 自分で現場を持ち、たくさんの構造物を残すこと。

02



職種 : 建築技術職  
経験年数 : 3年  
出身校 : 秋田県立大学

1. 自分のまちをこの手でつくってあげたいなと思ったから。
2. 住宅の現場管理や設計等の業務をしています。
3. いろんな人達と協力して、図面から建物を形にしていくところ。
4. 好きな音楽を聴いたり、資格の勉強をしています。
5. 日々の経験を大事にして、より良い建物をつくる一人前の技術者になりたいです。

03



職種 : 建築技術職  
経験年数 : 3年  
出身校 : 鶴岡工業高校

1. 高校3年生の企業見学会に参加したのがきっかけです。
2. 計画通りに1日の仕事がこなせた時。
3. 日々の業務の中で少しずつ理解できることが増えていくことに面白さを感じています。
4. 秘密です。
5. 現場を1人でみれるようになること。

04



職種 : 建築技術職  
経験年数 : 4年  
出身校 : 読売理工医療福祉専門学校

1. 庄内で建築に係わる仕事に携わり、地元に貢献したいという想いがあったため。
2. 施工管理の仕事をしています。専門的な作業を行う取引先と打合せをしながら、現場での作業を効率よく進行するよう手配します。
3. 自分が携わった仕事でお客様に喜んでもらったとき。
4. サッカーや食べ歩きです。
5. 先輩たちのように先頭に立っていけるようになりたいです。



## 01 公共施設 PUBLIC FACILITY

確かな技術力で国や山形県、酒田市を中心とする各市町村の公共建築物を施工しています。

## 02 病院・福祉施設 PUBLIC HOSPITAL & WELFARE FACILITY

地域医療の中核となる総合病院から福祉施設、個人病院まで豊富な施工実績があります。



## 03 工場・事務所・店舗 FACTORY & OFFICE & STORE

緻密な工程管理のもと、お客様が必要としている空間や働きやすい環境を提案します。

## 04 マンション・アパート APARTMENT BUILDING

お客様のニーズにお応えするだけでなく、収支資金計画などもサポートしています。



## 05 教育施設 EDUCATIONAL FACILITIES

明日の日本を背負って立つ子ども達のため、安全で快適な空間づくりを心がけています。

# WORKS

土木事業の施工実績

## 01 道 ROAD

人やモノを運ぶ道路は、人体をくまなく走り  
血液を運ぶ血管のように、人の生活を支えています。



## 02 川 RIVER

景観を大切に、動植物の生息地である  
環境保護に配慮した工事を行っています。



## 03 海 SEA

産業発展のため、港湾施設や漁業に  
携わる方の生活を守る工事を行っています。



## 04 橋 BRIDGE

街と人を繋げ、より発展した地域づくりの役割を  
担う橋。長く使われる橋だからこそ、未来を  
見据えてより強度な橋作りが求められます。



## 05 田畑 FIELD

私たちの食を支える農業に従事する方々の  
フィールド環境を整備しています。



## 06 山 MOUNTAIN

自然環境との調和を図り、地すべり災害から  
生命・財産を守るための工事を行っています。

# Q&A

よくある質問

01

年間休日日数は？

**127日**（2023年度実績）

夏季・年末年始休暇、会社で定めた休日の他に年次有給休暇（入社してから6ヶ月後に10日間付与される）慶弔休暇、特別休暇があります。また、2020年4月から「完全週休二日制」を導入しました。

02

創業はいつ？

**昭和23年7月**

2023年7月で創業75周年です。

03

福利厚生は？

**充実しています。**

各種社会保険完備、退職金制度、定期健康診断、財形貯蓄、ユニフォーム貸与等、全社員が過ごしやすい環境づくりを心がけています。（技術職員は、社有車、パソコンも貸与されます）

04

過去の採用人数は？

2023年	6名(1)	2020年	5名(1)
2022年	5名	2019年	3名
2021年	5名	2018年	10名(3)

※（）は女性の人数

05

入社前に必要な資格は？

**普通自動車運転免許**

入社するまでに、普通自動車免許第一種の資格取得をお願いしています。入社後、現場における必要な資格はたくさんありますので、仕事をしながら、取得を目指していただきます。また、丸高には、資格取得支援制度があり、受験費用を会社で負担しています。

06

選考の流れは？

大学・専門・高専採用の場合



※1

※1 エントリーについて  
履歴書（書面）、卒業見込み証明書、成績証明書をお送りください。書類審査を行います。

【書類送付先】

〒998-0012 山形県酒田市下安町41番地の1  
株式会社 丸高 採用担当宛て

高卒採用の場合



※2

※2 筆記試験：一般常識・作文試験  
人物重視の選考を行っているため、面接を重視しています。

# COMPANY PROFILE

## 会社概要

営業品目	土木事業	官公庁土木工事 / 民間土木工事 / 土木設計
	建築事業	官公庁建築工事 / 一般ビル・マンション建築 / 営繕 / 建築設計
	住宅事業	セービングシステム / アンスタANDARD / クレバリーホーム / オーガニックハウス 注文住宅 / リフォームみらいや
	企画開発事業	土地有効利用計画

商号 株式会社 丸高

法人番号 7390001006579

本社 〒998-0012 山形県酒田市下安町4 1 - 1

電話 0234-25-2011

FAX 0234-26-4629

URL <https://marutaka-net.com/>

E-mail [e-mail@marutaka-net.co.jp](mailto:e-mail@marutaka-net.co.jp)

代表取締役 高橋 剛

決算期 5月

資本金 8,000万円

社員数 138名（男性：117名、女性：21名）【2023年6月現在】

仙台支店 〒980-0801 宮城県仙台市青葉区木町通2-1-33 伊澤竹に雀ビル2F  
TEL 022-276-2811 FAX 022-276-2833

山形支店 〒990-2445 山形県山形市南栄町二丁目4番19号  
TEL 023-635-4737 FAX 023-641-1179

庄内住宅展示場 〒998-0012 山形県酒田市下安町17-9  
クレバリーホーム庄内店 TEL 0234-25-5677 FAX 0234-22-1333  
オーガニックハウスFSM山形北店 TEL 0234-25-5678 FAX 0234-22-1333

# RECORD OF AWARD

受賞歴

## 国土交通省

●平成19年度	暮坪地区構造物工事	東北地方整備局酒田河川国道事務所長賞
●平成20年度	川沼地区道路改良工事	東北地方整備局酒田河川国道事務所長賞
●平成20年度	萬治ヶ沢道路改良工事	セーフティー2008
●平成20年度	新両羽橋補強工事	建設技術提案3D賞
●平成25年度	新両羽橋修繕工事	東北地方整備局長賞
●平成26年度	酒田国道維持補修工事	東北地方整備局酒田河川国道事務所長賞
●平成27年度	遊佐地区道路改良工事	東北地方整備局酒田河川国道事務所長賞
●平成29年度	跡地区道路改良工事	東北地方整備局酒田河川国道事務所長賞
●平成30年度	茗荷瀬西地区舗装工事	東北地方整備局酒田河川国道事務所長賞
●令和元年度	穂積北地区道路改良工事	東北地方整備局長賞
●令和2年度	丸子地区道路改良工事	東北地方整備局長賞
●令和2年度	丸子地区道路改良工事	i-Construction奨励賞
●令和3年度	吹浦北地区道路改良工事	東北地方整備局酒田河川国道事務所長賞
●令和4年度	菅里地区橋梁下部工事	東北地方整備局酒田河川国道事務所長賞
●令和4年度	酒田港北港地区防波堤(北)(改良)消波工事(その2)	国土交通省東北地方整備局長賞
●令和5年度	西山崎地区橋梁下部工事	東北地方整備局酒田河川国道事務所長賞

## 林野庁

●平成11年度	朝日濁沢(Ⅱ)治山工事	東北森林管理局局長賞
●平成12年度	手代林道新設工事	東北森林管理局局長賞
●平成15年度	日向川治山工事	東北森林管理局局長賞
●平成16年度	田麦川(Ⅳ)治山工事	東北森林管理局局長賞
●平成17年度	北の俣資材運搬路新設工事	東北森林管理局局長賞
●平成19年度	薬師沢林道新設工事	東北森林管理局局長賞
●令和2年度	十二滝治山工事	東北森林管理局局長賞
●令和4年度	鹿ノ俣沢治山工事	治山・林道工事コンクール優秀賞

## 山形県

●平成24年度	山形県立酒田新高等学校校舎(産振・特別教室棟)新築工事	山形県知事賞
●平成26年度	比子地区海岸ヘッドランド工事	山形県知事賞
●平成31年度	寺田川取水堰改築工事	山形県知事工事顕彰
●令和2年度	平成30年度(一部債務負担行為)河川等災害復旧事業30年災592号外荒瀬川河川災害復旧工事	山形県知事賞
●令和2年度	高砂コンテナターミナル舗装工事	山形県知事工事顕彰

## その他

●平成25年度	酒田港古湊ふ頭上屋(仮称)新築(建築)工事	山	建	賞
●平成29年度	豊里十里塚線新内橋橋梁下部工事(P1)	山	建	賞
●平成30年度	日向川第6号床固工事	山	建	賞



丸高ホームページは  
こちらから 