

2025年3月3日
いろは蔵パーク株式会社

酒田商業高校跡地整備事業「いろは蔵パーク」 2025年3月27日（木）10時（予定）オープン

いろは蔵パーク株式会社（本社：酒田市下安町／代表取締役：高橋剛）は、酒田商業高校跡地に、地域住民や来訪者が集い、出会い、交流する商業施設「いろは蔵パーク」をオープンします。オープンに合わせ記念式典を開催します。

1 施設概要

所在地	〒998-0042 酒田市上本町7番50号
敷地面積	21,375.99㎡
建築面積	7,332.54㎡
延床面積	7,066.68㎡（A館:4,166.48㎡／B館:2,878.15㎡／連絡通路：22.05㎡）
構造・規模	鉄骨造 平屋建て 建物高さ7.30m
駐車台数	304台（内、車いす使用者専用駐車場6台、自転車40台、バイク12台）

2 テナント概要

館	店舗名称	運営元	業種
A館 3/27(木)オープン	無印良品	株式会社良品計画	衣料品・生活雑貨・食品・文具
	一般社団法人酒田地区薬剤師会 カイエイ薬局	一般社団法人酒田地区薬剤師会	薬局
	JINS	株式会社ジンス	眼鏡店
	カルディコーヒーファーム	株式会社キャメル珈琲	コーヒー豆・輸入食品
	酒田観光物産館 酒田夢の倶楽	一般社団法人酒田観光物産協会	観光物産店
	イカ恋食堂 ごはん亭	株式会社山形飛鳥	飲食店・食品・雑貨
B館 4/18(金)オープン	トー屋	株式会社トー屋	スーパーマーケット
	キッチンスタジオ iGot（イゴット）	酒田天然ガス株式会社	料理教室運営・レンタルスペース

3 いろは蔵パークオープン記念式典

- 日 時／3月27日(木) 午前9時～10時
- 場 所／いろは蔵パークA館前広場（屋外、雨天決行）
- 出席者／工事関係者、事業関係者、
来賓など約30名
- 内 容／主催者挨拶、来賓祝辞、テープカット
太鼓道場「風の会」による演奏（予定）
- 備 考／駐車場は当日午前8時に開錠いたします。
式典終了後準備次第オープンいたします。
予定の10時より早まる場合がございます。



無印良品 10:00~20:00

東北最大級の売場面積

無印良品

酒田

3月27日|木|10時オープン



「無印良品 酒田」は、2019年に山形県酒田市との「地域発展を目指すパートナーシップ協定」を締結以降「酒田プロジェクト」として、中山間地域を含む八幡地域で移動販売を開始し、4年間の「無印良品 酒田 POP-UP STORE」を経て、いろは蔵パーク内に東北最大級の店舗としてオープンします。毎日の生活に必要な日用品を中心に、衣料品、生活雑貨、食品などを取り揃え、地域のお客さまのご要望にお応えし、日々の暮らしを支えます。大型家具の展示もあり、実際の商品をご覧いただけます。また、東北地方初の「まちの保健室」コーナーを設け、常駐する薬剤師・登録販売者が健康相談などをお受けするほか、血圧や体組成などの計測機器も設置しています。隣接する「カイエイ薬局」とも連携した講座なども今後予定しています。さらに広い面積を活かし、地域の皆様がマルシェ出店やイベント開催などにご利用頂けるスペースをご用意しております。

※今後、公式 Instagram にて店舗からのお知らせ・商品やサービスの紹介・イベント情報など、無印良品でのお買い物や暮らしに役立つ情報を皆さまにお届けします。随時、情報を発信してまいりますので、「無印良品酒田」の店舗フォローもよろしくお願い致します。

一般社団法人酒田地区薬剤師会 カイエイ薬局 10:00~20:00

カイエイ薬局

日本海ヘルスケアネットの一員として、専門性と利便性を有した地域医療における公益的薬局の役割を担っていきます。ゴミや埃などの混入を防ぎ洗浄レベルを保つクリーンベンチを設置しており、無菌調剤が可能です。医薬品の備蓄センター機能を持ち、災害や新興感染症発生時に医薬品の供給要請があった場合には、地域の関係機関と連携する体制を確保していきます。元日を除く土日祝日も午後8時まで営業していますので、お仕事帰りや買い物のついでにお薬を受け取ることができます。無印良品と連携した健康講座の開催など、処方せんがなくても気軽に入って相談できる薬局として地域住民のお役に立つ薬局を目指します。

JINS 10:00~20:00



2001年より全国に500店舗（※2024年12月末時点）展開するアイウェアブランド。標準クリアレンズ代込み（屈折率1.60の単焦点クリアレンズ）6,600円よりメガネを販売し、店頭には定番からトレンドの商品まで常時約1,200種をラインアップ。業界に先駆けて発売した軽量メガネ「Airframe」やブルーライトカット®メガネ「JINS SCREEN」はメガネの概念を覆し新市場を開拓。オンライン試着や似合い度判定、OMOによる新たな購買体験の開発など、常に新しいイノベーションを創造し続けています。

カルディコーヒーファーム 10:00~20:00



山形県内3店舗目、庄内地方初出店、売り場面積は県内最大の店舗です。こだわりのオリジナルコーヒー豆30種をはじめ、見ていだけで楽しくなるような世界各国の珍しい食材やお菓子、ワイン、チーズ、スパイスなどが所狭しと並んでいます。店頭でサービスをしているオリジナルブレンドのコーヒーを飲みながら、世界の食材巡りの旅をお楽しみください。

酒田観光物産館 酒田夢の倶楽 ☎ 10:00~18:00

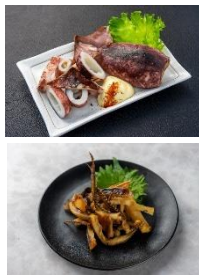


山居倉庫からの移転リニューアルオープン。酒田自慢の菓子や食品、民芸品を販売する「オール酒田」のセレクトショップです。新たに設けた「企業ブース」には、酒田を代表する7つの企業、お店が軒を並べます。

酒の田んぼの酒田、米はこだわりの地元産米をそろえ、酒は試飲サーバーで、酒田、遊佐8歳の酒の飲み比べができます。農産品は地元産フルーツに加え、朝採りの野菜も販売します。イートインコーナーは3種類のソフトクリームをメインに、酒田産フルーツでアレンジした新メニューも開発中です。

毎日 SNS で発信し、「今日は何があるかな」とワクワクした気持ちで、観光のお客様だけでなく市民の皆様からもご来店いただけるお店を目指します。

イカ恋食堂 ごはん亭 ☎ 10:00~21:00 (L.O 20:30)



酒田港水揚げの船内凍結スルメイカを加工した刺身や塩辛を製造する「山形飛鳥」が運営する直営飲食店です。ごはんにこだわり、「庄内産つや姫」を羽釜で炊き上げ、ごはんに合う様々なおかずや小鉢、季節の郷土汁と一緒に提供いたします。船の中で凍結し、解凍すると釣りにての鮮度を楽しめる「酒田船凍いか」を使用したイカの姿造りをはじめ、オリジナルの「イカ飯」「イカリング」などの商品を、山居倉庫や鳥海山を眺めながらお楽しみいただけます。

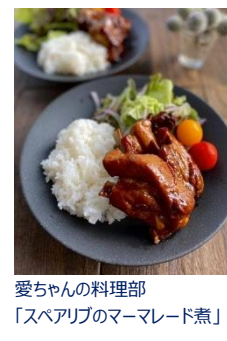
ト一屋 ☎ 10:00~20:00



酒田市内で店舗展開している食品スーパーマーケットです。今回 27 年ぶりとなる新店舗は当社最大の売り場面積を誇り、売場レイアウトや内装、ロゴなどにおいて新しいデザインを採用しております。

ト一屋名物の総菜コーナー強化や、ベーカリーコーナーの新設など、地域密着型スーパーとして日常の食事から新しい食の形、そして心はずむ美味しさの提案を行なってまいります。

キッチンスタジオ iGot (イゴット) ☎ 10:00~16:30



「酒田のいいとこ再発見 みんなで作るキッチンスタジオ」

キッチンスタジオ iGot の料理教室はお子様から大人まで楽しく料理を学べる場所です。地元飲食店のシェフやなどが講師を務めます。基本的な料理のスキルはもちろん、レストランの味を再現できるようなレシピが学べるコースなど、幅広くご用意しております。料理のスキルアップやご友人との楽しい時間にぜひお役立てください。

また、キッチンスタジオの一部ではレンタルスペースとして、チャレンジショップや飲食を伴うイベント、子供会の行事など企業だけでなく一般のお客様もご利用大歓迎です。詳細は酒田天然ガス(株)0234-24-4111 へお問合せください。

愛ちゃんの料理部
「スベアリのマーマレード煮」